

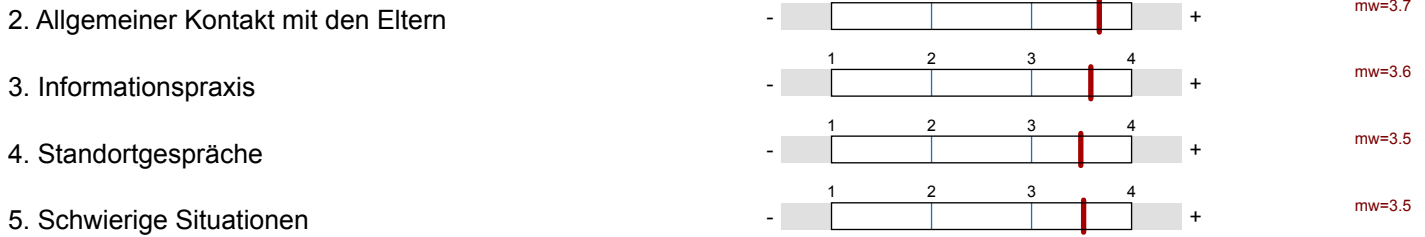
Elternbefragung Wangen bei Olten

Auswertung für: Wangen bei Olten Eltern gesamt_402

Erfasste Fragebögen = 402

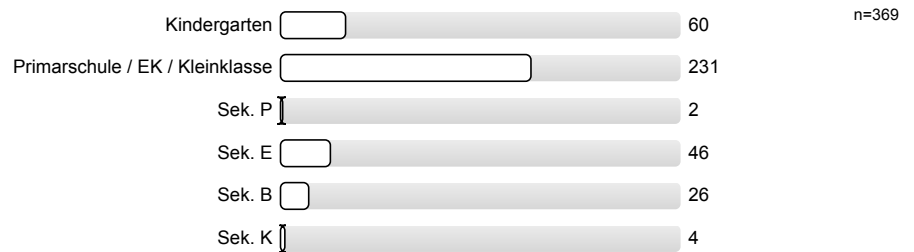


Globalwerte



1. Allgemeine Fragen

1.1 Unsere Tochter / unser Sohn besucht den / die...
(Bitte nur ein Kreuz setzen.)

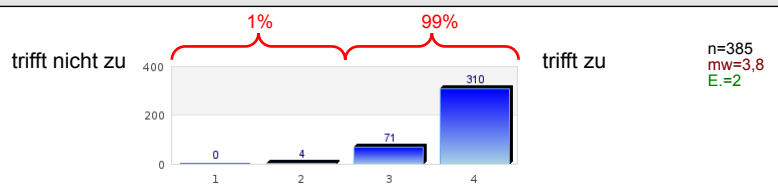


1.2 Im Schulhaus...

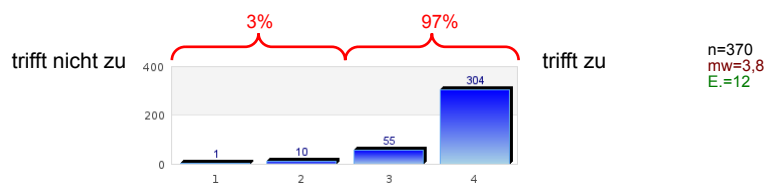


2. Allgemeiner Kontakt mit den Eltern

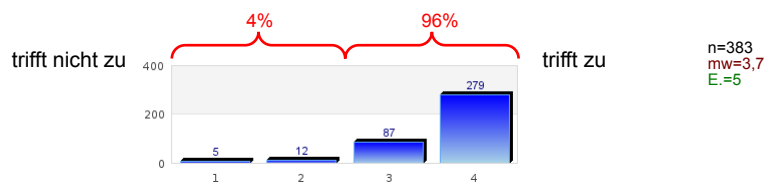
2.1 An der Schule Wangen wird mit uns Eltern respektvoll und freundlich umgegangen.



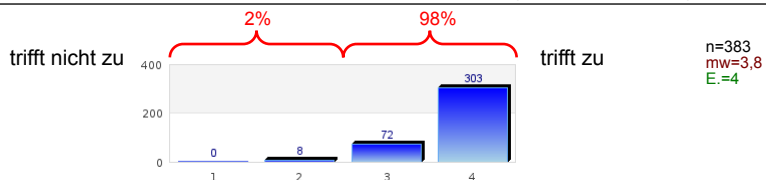
2.2 Es ist uns Eltern klar, an wen wir uns mit unseren Anliegen wenden können.



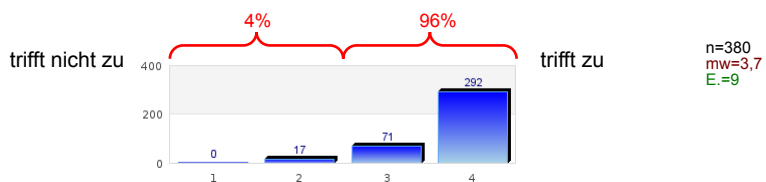
2.3 Die Schulleitung und die Lehrpersonen sind für die Eltern gut erreichbar.



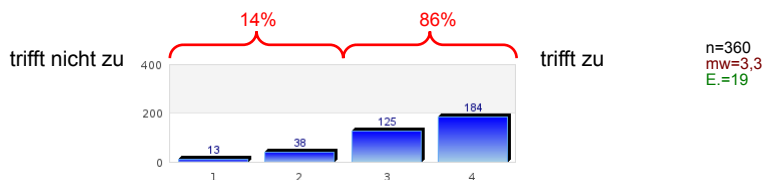
2.4 Wir haben ausreichend Möglichkeiten, um mit der Schule Wangen in Kontakt zu kommen (z.B. Elternabende, Standortgespräche, Besuchstage etc.).



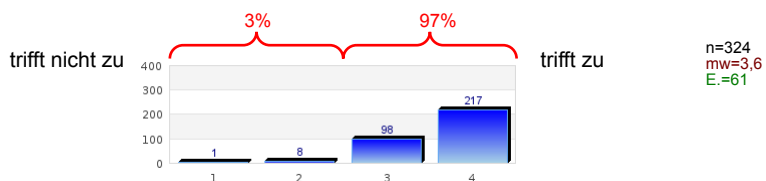
2.5 Wir fühlen uns an den Elternabenden gut informiert.



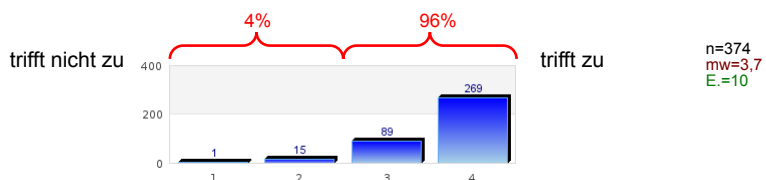
2.6 Wir Eltern werden genügend in die Gestaltung des Schullebens einbezogen.



2.7 Fragen, Anliegen und Anträge werden an der Schule Wangen innert nützlicher Frist bearbeitet.

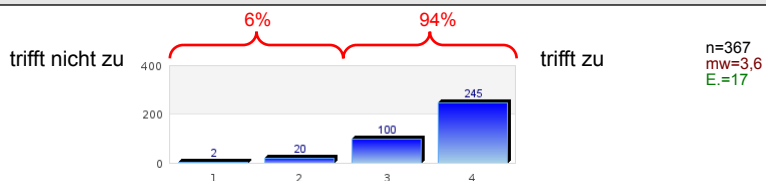


2.8 Wir werden gut informiert über Themen, die die Schule Wangen als Ganzes betreffen.

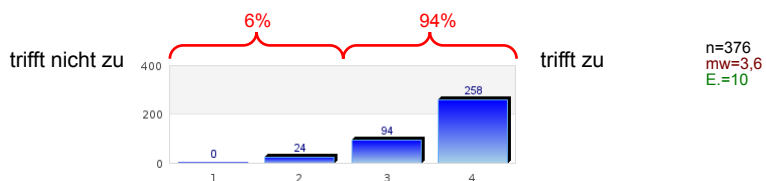


3. Informationspraxis

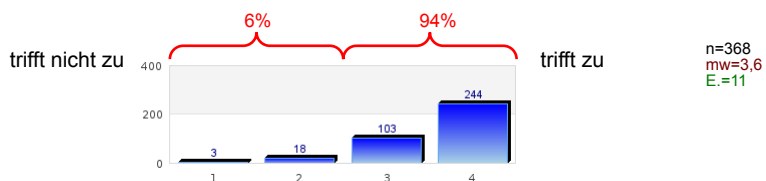
3.1 Die Schulleitung sorgt für eine gute Information und Kommunikation mit den Eltern.



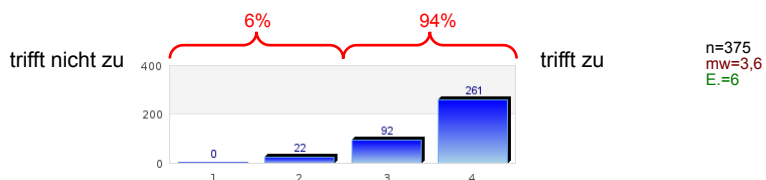
3.2 An der Schule Wangen wird die Kommunikation mit den Eltern von den Lehrpersonen sorgfältig gestaltet.



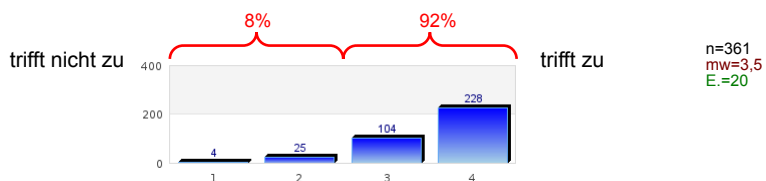
3.3 Wir Eltern sind ausreichend (quantitativ) informiert.



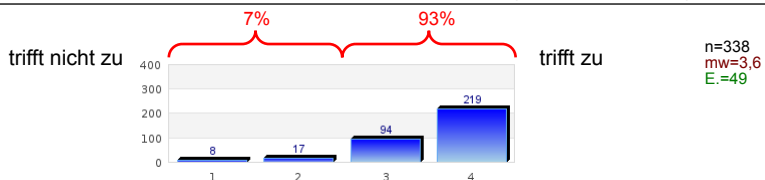
3.4 Wir Eltern sind rechtzeitig über wichtige Belange der Schule Wangen informiert.



3.5 Der Newsletter (Infoblatt, welches zwei Mal jährlich erscheint) ist für Eltern eine sinnvolle Informationsquelle.

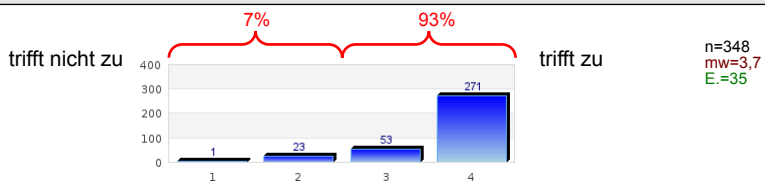


3.6 Die Homepage der Schule (www.schulewangen.ch) ist für Eltern eine sinnvolle Informationsquelle.

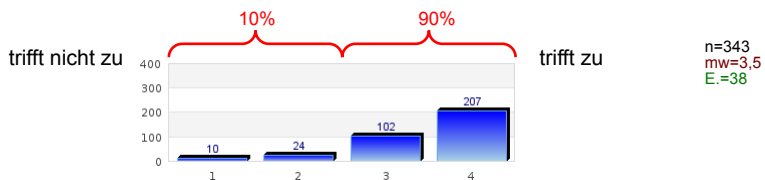


4. Standortgespräche

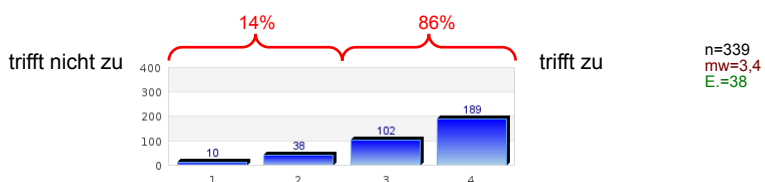
4.1 Die Standortgespräche mit den Lehrpersonen erleben wir als wertvoll.



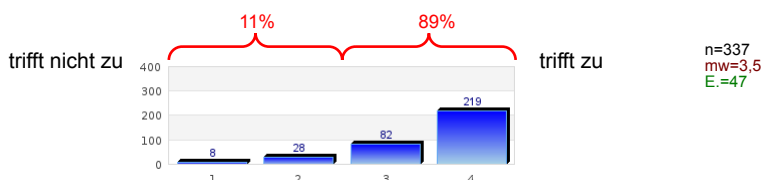
4.2 Wir werden gut über die Lernfortschritte unseres Kindes informiert.



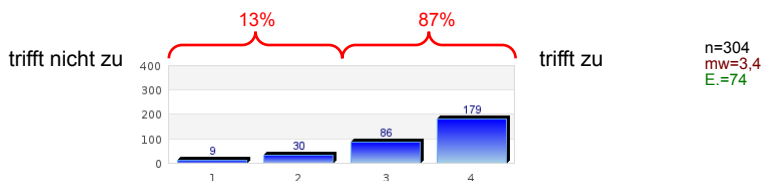
4.3 Die Lehrpersonen besprechen mit uns, wie wir als Eltern unser Kind beim Lernen unterstützen können.



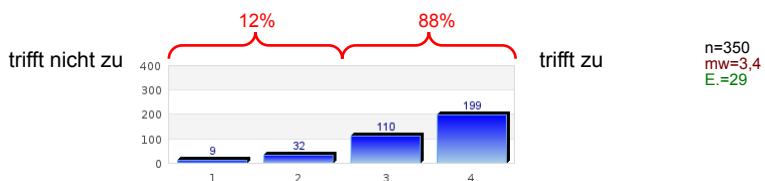
4.4 Wir werden frühzeitig über besondere Vorkommnisse in der Klasse unseres Sohnes / unserer Tochter informiert.



4.5 Wir sind über allfällige Schwierigkeiten unseres Kindes an der Schule Wangen rechtzeitig informiert.

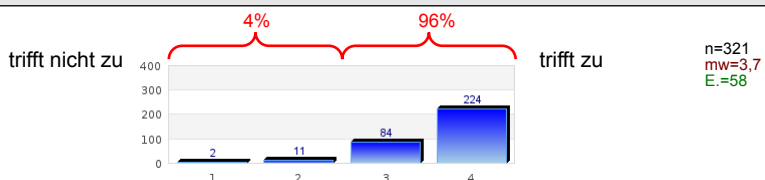


4.6 Wir wissen, was den Lehrpersonen wichtig ist im Unterricht.

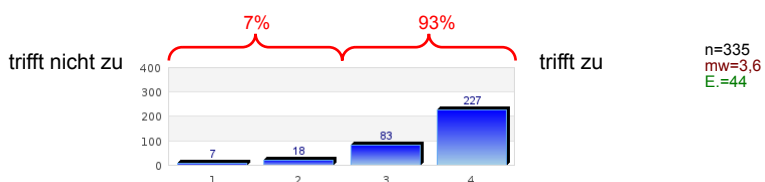


5. Schwierige Situationen

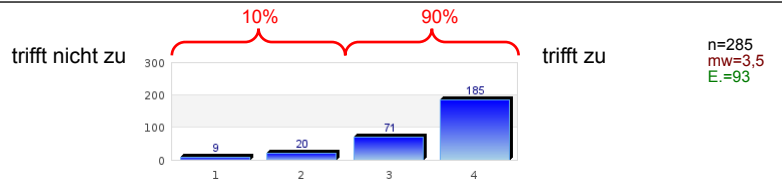
5.1 An dieser Schule werden Sucht- und Gewaltprobleme präventiv (vorbeugend) angegangen (z.B. Sucht-, Gewaltprävention).



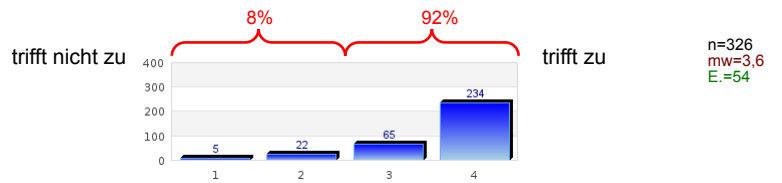
5.2 Wir als Eltern sind in diesen Prozess (5.1) angemessen einbezogen (z.B. Elternabende, Informationsanlässe, Elternbriefe etc.).



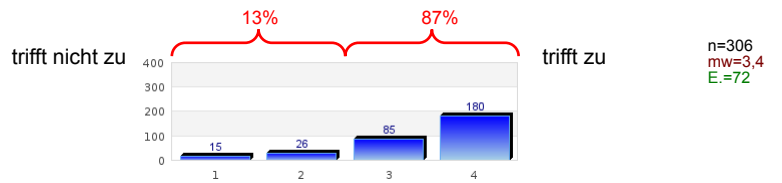
5.3 Wir werden mit unseren Rückmeldungen / Anliegen von der Schulleitung ernst genommen.



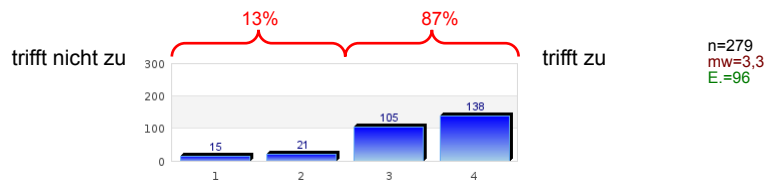
5.4 Wir werden mit unseren Rückmeldungen / Anliegen von den Lehrpersonen ernst genommen.



5.5 Es ist für uns einfach, unsere Unzufriedenheit / Kritik der Schule mitzuteilen.



5.6 Probleme und Konflikte werden an dieser Schule sorgfältig angegangen.



Profillinie

Auswertung für: **Wangen bei Olten Eltern gesamt_402**

2. Allgemeiner Kontakt mit den Eltern

2.1 An der Schule Wangen wird mit uns Eltern respektvoll und freundlich umgegangen.	trifft nicht zu					trifft zu	n=385 mw=3,8
2.2 Es ist uns Eltern klar, an wen wir uns mit unseren Anliegen wenden können.	trifft nicht zu					trifft zu	n=370 mw=3,8
2.3 Die Schulleitung und die Lehrpersonen sind für die Eltern gut erreichbar.	trifft nicht zu					trifft zu	n=383 mw=3,7
2.4 Wir haben ausreichend Möglichkeiten, um mit der Schule Wangen in Kontakt zu kommen (z.B. Elternabende, Standortgespräche, Besuchstage etc.).	trifft nicht zu					trifft zu	n=383 mw=3,8
2.5 Wir fühlen uns an den Elternabenden gut informiert.	trifft nicht zu					trifft zu	n=380 mw=3,7
2.6 Wir Eltern werden genügend in die Gestaltung des Schullebens einbezogen.	trifft nicht zu					trifft zu	n=360 mw=3,3
2.7 Fragen, Anliegen und Anträge werden an der Schule Wangen innert nützlicher Frist bearbeitet.	trifft nicht zu					trifft zu	n=324 mw=3,6
2.8 Wir werden gut informiert über Themen, die die Schule Wangen als Ganzes betreffen.	trifft nicht zu					trifft zu	n=374 mw=3,7

3. Informationspraxis

3.1 Die Schulleitung sorgt für eine gute Information und Kommunikation mit den Eltern.	trifft nicht zu					trifft zu	n=367 mw=3,6
3.2 An der Schule Wangen wird die Kommunikation mit den Eltern von den Lehrpersonen sorgfältig gestaltet.	trifft nicht zu					trifft zu	n=376 mw=3,6
3.3 Wir Eltern sind ausreichend (quantitativ) informiert.	trifft nicht zu					trifft zu	n=368 mw=3,6
3.4 Wir Eltern sind rechtzeitig über wichtige Belange der Schule Wangen informiert.	trifft nicht zu					trifft zu	n=375 mw=3,6
3.5 Der Newsletter (Infoblatt, welches zwei Mal jährlich erscheint) ist für Eltern eine sinnvolle Informationsquelle.	trifft nicht zu					trifft zu	n=361 mw=3,5
3.6 Die Homepage der Schule (www.schulewangen.ch) ist für Eltern eine sinnvolle Informationsquelle.	trifft nicht zu					trifft zu	n=338 mw=3,6

4. Standortgespräche

4.1 Die Standortgespräche mit den Lehrpersonen erleben wir als wertvoll.	trifft nicht zu					trifft zu	n=348 mw=3,7
4.2 Wir werden gut über die Lernfortschritte unseres Kindes informiert.	trifft nicht zu					trifft zu	n=343 mw=3,5
4.3 Die Lehrpersonen besprechen mit uns, wie wir als Eltern unser Kind beim Lernen unterstützen können.	trifft nicht zu					trifft zu	n=339 mw=3,4
4.4 Wir werden frühzeitig über besondere Vorkommnisse in der Klasse unseres Sohnes / unserer Tochter informiert.	trifft nicht zu					trifft zu	n=337 mw=3,5
4.5 Wir sind über allfällige Schwierigkeiten unseres Kindes an der Schule Wangen rechtzeitig informiert.	trifft nicht zu					trifft zu	n=304 mw=3,4
4.6 Wir wissen, was den Lehrpersonen wichtig ist im Unterricht.	trifft nicht zu					trifft zu	n=350 mw=3,4

5. Schwierige Situationen

5.1 An dieser Schule werden Sucht- und Gewaltprobleme präventiv (vorbeugend) angegangen (z.B. Sucht-, Gewaltprävention).	trifft nicht zu					trifft zu	n=321 mw=3,7
5.2 Wir als Eltern sind in diesen Prozess (5.1) angemessen einbezogen (z.B. Elternabende, Informationsanlässe, Elternbriefe etc.).	trifft nicht zu					trifft zu	n=335 mw=3,6
5.3 Wir werden mit unseren Rückmeldungen / Anliegen von der Schulleitung ernst genommen.	trifft nicht zu					trifft zu	n=285 mw=3,5
5.4 Wir werden mit unseren Rückmeldungen / Anliegen von den Lehrpersonen ernst genommen.	trifft nicht zu					trifft zu	n=326 mw=3,6
5.5 Es ist für uns einfach, unsere Unzufriedenheit / Kritik der Schule mitzuteilen.	trifft nicht zu					trifft zu	n=306 mw=3,4
5.6 Probleme und Konflikte werden an dieser Schule sorgfältig angegangen.	trifft nicht zu					trifft zu	n=279 mw=3,3