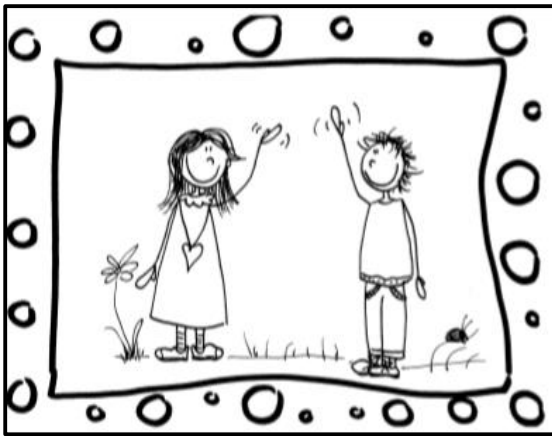


Unsere Schulhausregeln Alp I und II

WIR SIND MITEINANDER!

Wir grüssen uns



.... und wir sind anständig miteinander
und nehmen Rücksicht.



UMS SCHULHAUS (INKL. PAUSE)

Grenzen des Pausenplatzes einhalten.



Pausenspielmaterial im Geräteraum abholen. Bei Lehrperson oder 2.Klasskind, nur gegen Namenskarte.

Name



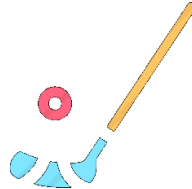
Kindergarten nicht stören!
Nicht an Fenster stehen oder klopfen.



Während der Unterrichtszeit: Kein
Trottinett, Skateboard und Kickboard.



Roter Platz:



Wiese:



Abfall richtig entsorgen:



IM SCHULHAUS UND SCHULZIMMER

WC:

- Spülen
- Hände waschen
- Wasserhahn zudreher
- Hände abtrocknen



Kein Kaugummi!



Ordnung in der Garderobe:



Keine elektronischen Geräte!
(gilt für das ganze Schulareal)



Abfall richtig entsorgen:

